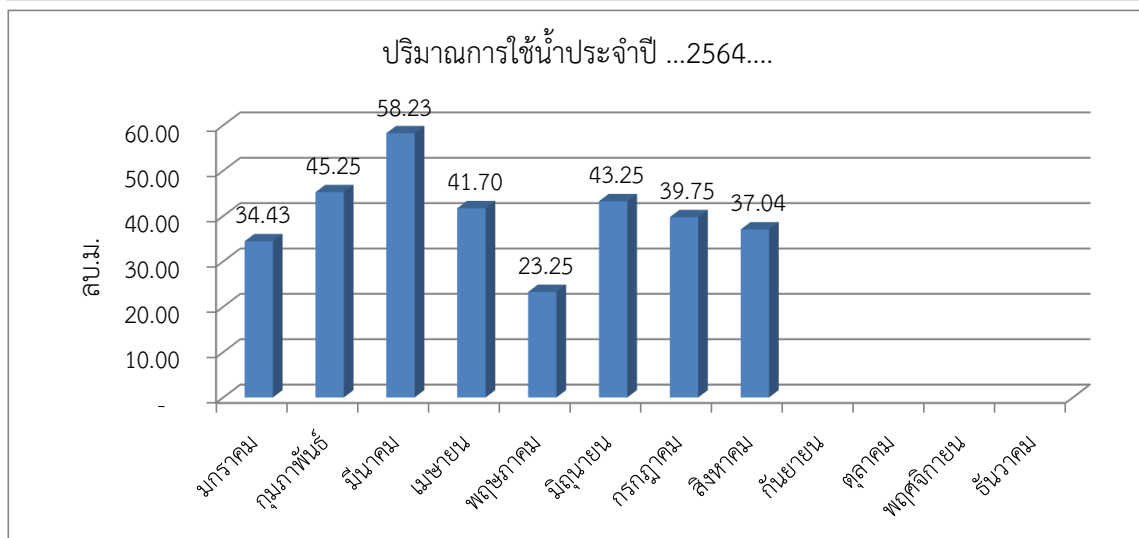
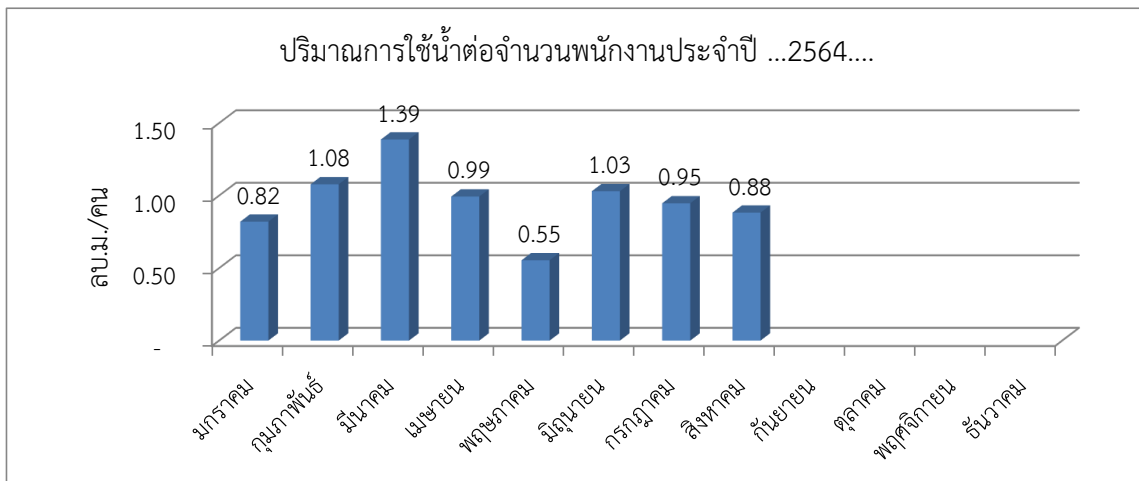


บันทึกการใช้น้ำ ประจำปี ...2564....

บันทึกประจำเดือน	วันที่ทำการบันทึก	จำนวนพนักงาน	ปริมาณน้ำ/เดือน (ลบ.ม.)	ปริมาณการใช้น้ำต่อจำนวนพนักงาน (ลบ.ม./คน)
มกราคม	29-ม.ค.-64	42	34.43	0.82
กุมภาพันธ์	25-ก.พ.-64	42	45.25	1.08
มีนาคม	31-มี.ค.-64	42	58.23	1.39
เมษายน	7-พ.ค.-64	42	41.70	0.99
พฤษภาคม	4-มิ.ย.-64	42	23.25	0.55
มิถุนายน	2-ก.ค.-64	42	43.25	1.03
กรกฎาคม		42	39.75	0.95
สิงหาคม		42	37.04	0.88
กันยายน				
ตุลาคม				
พฤศจิกายน				
ธันวาคม				
รวม		-	322.91	7.69
เฉลี่ย		42	40.36	0.96



บันทึกการใช้น้ำ ประจำปี ...2564.เทียบกับ ปี 2563...

บันทึกประจำเดือน	ปริมาณน้ำ/เดือน(ลบ.ม.)		อัตราเปรียบเทียบปริมาณการใช้น้ำ/เดือน (ลบ.ม.)	ปริมาณการใช้น้ำต่อจำนวนพนักงาน (ลบ.ม./คน)		อัตราเปรียบเทียบปริมาณการใช้น้ำต่อจำนวนพนักงาน (ลบ.ม./คน)
	2563	2564		2563	2564	
มกราคม	51.31	34.43	16.88	1.2	0.82	0.40
กุมภาพันธ์	44.66	45.25	- 0.59	1.1	1.08	- 0.01
มีนาคม	51.31	58.23	- 6.92	1.2	1.39	- 0.16
เมษายน	42.44	41.70	0.74	1.0	0.99	0.02
พฤษภาคม	49.09	23.25	25.84	1.2	0.55	0.62
มิถุนายน	46.88	43.25	3.63	1.1	1.03	0.09
กรกฎาคม	46.88	39.75	7.13	1.1	0.95	0.17
สิงหาคม	49.09	37.04	12.05	1.2	0.88	0.29
รวม	285.7	322.91	58.76	9.09	7.69	1.40
เฉลี่ย	47.7	40.4	7.3	1.1	1.0	0.2
โดยรวมการเปรียบเทียบ 2 ปี คิดเป็นร้อยละ						

